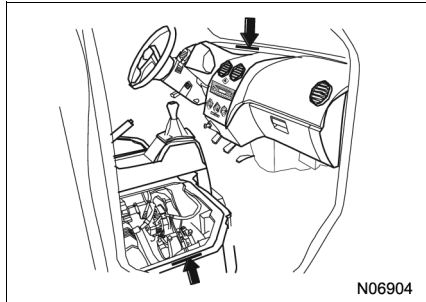


Sección 9 Especificaciones

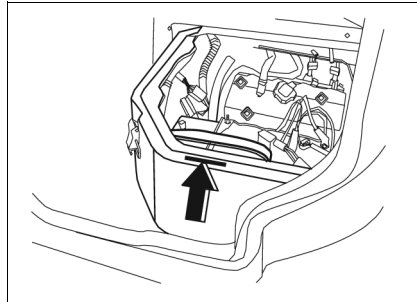
Número de identificación del vehículo (VIN).....	9-2
Número de serie del vehículo (VSN).....	9-2
Número del motor (1.05L).....	9-2
Número del motor (1.3L).....	9-3
Número del motor (1.2L)/(1.1L).....	9-3
Placa de inscripción del vehículo.....	9-3
Tabla de funcionamiento del vehículo completo, estructura y especificaciones.....	9-4
Especificaciones del motor, embrague, montaje de la caja de cambio.....	9-8
Especificaciones y capacidad de combustible, lubricante, refrigerante y fluido de frenos.....	9-10
Herramientas.....	9-11
Distribución de fusibles y relés.....	9-12

Número de identificación del vehículo (VIN)



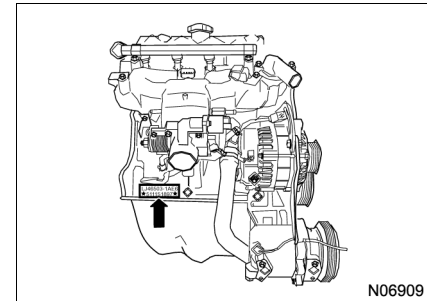
1. El VIN está ubicado en el panel de instrumentos.
2. El VIN está ubicado al lado derecho del carril delantero, bajo el asiento derecho.

Número de serie del vehículo (VSN)



El VSN es el número de serie completo del vehículo. Se ubica en el carril delantero, bajo el asiento izquierdo.

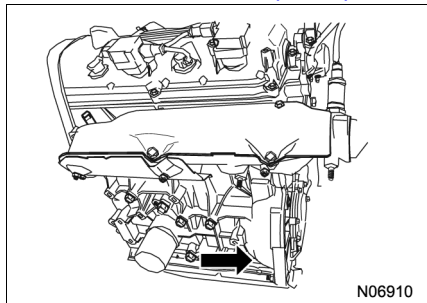
Número del motor (1.05L)



Hay dos copias de sellos trazados con el número del motor adjuntos con la información del vehículo.

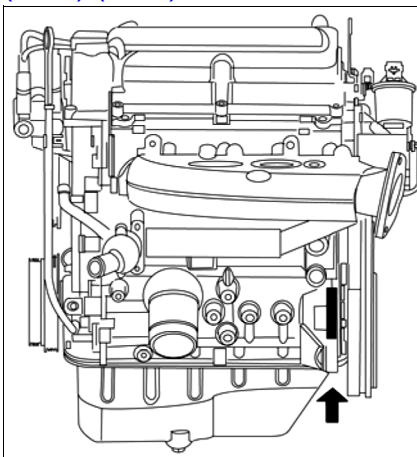
El número de serie del motor se ubica al lado izquierdo del ducto de toma de aire en el cilindro.

Número del motor (1.3L)



El número de serie del motor se ubica al lado derecho del ducto de gases en el cilindro.

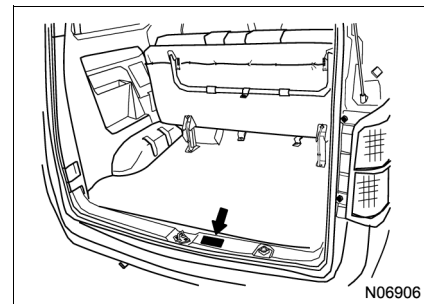
Número de serie del motor (1.2L)/(1.1L)



Ubicación

El número de serie del motor se ubica al lado derecho del ducto de gases en el cilindro.

Placa de inscripción del vehículo



Ubicación

La placa de inscripción se ubica al lado derecho del pestillo del compartimento trasero.

Tabla de funcionamiento del vehículo completo, estructura y especificaciones

Ítem			LZW6381B LZW6381B3 LZW6381BF Vehículo de pasajeros	LZW6381BV LZW6381BV3 LZW6381BVF Vehículo de pasajeros
Parámetros de dimensión mm	Dimensiones exteriores	Largo	3860	
		Ancho	1570	
		Alto (sin carga)	1860	
	Base de ruedas		2500	
	Carril	Rueda delantera	1280	
		Rueda trasera	1290	

Continúa en la página siguiente...

Tabla de funcionamiento del vehículo completo, estructura y especificaciones (continuación)

Ítem		LZW6381B LZW6381B3 LZW6381BF Vehículo de pasajeros	LZW6381BV LZW6381BV3 LZW6381BVF Vehículo de pasajeros
Parámetros de calidad kg	Masa en orden de marcha	1095	1065
	Peso total máximo	1615	
	Número de ocupantes (Número de asientos)	7~8	5
Parámetros de calificación	Radio mínimo de viraje mm	9.98	
	Despeje de suelo mínimo (con carga completa) mm	132	

Continúa en la página siguiente...

Tabla de funcionamiento del vehículo completo, estructuras y especificaciones (continuación)

Ítem		LZW6381B LZW6381B3 LZW6381BF Vehículo de pasajeros	LZW6381BV LZW6381BV3 LZW6381BVF Vehículo de pasajeros
Parámetros de función principales	Velocidad Máx. (km/h)	135	
	Max. Grado de pendiente (°)	16	
	Consumo de gasolina e velocidad constante directa	El consumo de combustible varía de acuerdo con el régimen de uso del vehículo, condiciones de tráfico, hábitos de conducir, mantenimiento preventivo, entre otros factores. Para lograr un uso más económico del vehículo, cambie el aceite del motor de acuerdo con los intervalos recomendados y conduzca el vehículo, siempre que fuese posible, en velocidades constantes y engranado en la marcha apropiada a la velocidad.	
Suspensión	Suspensión delantera	Suspensión independiente delantera MacPherson (IFS)	
	Suspensión trasera	Suspensión no independiente de ballestas o suspensión semi-independiente de muelle espiral de barra de arrastre.	
Dirección	Tipo de mecanismo de dirección	Piñón-cremallera	
	Tipo de columna de dirección	Tipo seguro absorbe energía	
Freno	Freno principal	Sistema de freno hidráulico de circuito dual	
	Freno de mano	Mecánico, que actúa en ruedas traseras	

Continúa en la página siguiente...

Tabla de funcionamiento del vehículo completo, estructuras y especificaciones (continuación)

Ítem		LZW6381B LZW6381B3 LZW6381BF Vehículo de pasajeros	LZW6381BV LZW6381BV3 LZW6381BVF Vehículo de pasajeros
Rueda	Tipo de rueda		13×4.5B
	Tipo de neumático		165/70R13C
	165/70R13C	Presión neumático delantero (kPa.)	230
		Presión neumático trasero (kPa.)	230 (sin carga), 340 (con carga completa)
Equipos eléctricos	Batería		12V/48 Ah
	Motor de Arranque		12V/0.9 kW
	Generador		14V/70A

Especificaciones del motor, embrague y montaje de la caja de cambio

Tipo de vehículo	LZW6381B LZW6381B3 LZW6381BF Vehículo de pasajeros	LZW6381BV LZW6381BV3 LZW6381BVF Vehículo de pasajeros
Número de modelo del motor	LAQ	
Tipo	L4, enfriado con agua, árbol de levas doble (DOHC), paso de toma MPI, montaje 4 tiempos	
Cilindro Diámetro x Carrera mm x mm	69.7 x 79	
Desplazamiento, L	1.206	
Relación de compresión	9.8:1	

Continúa en la página siguiente...

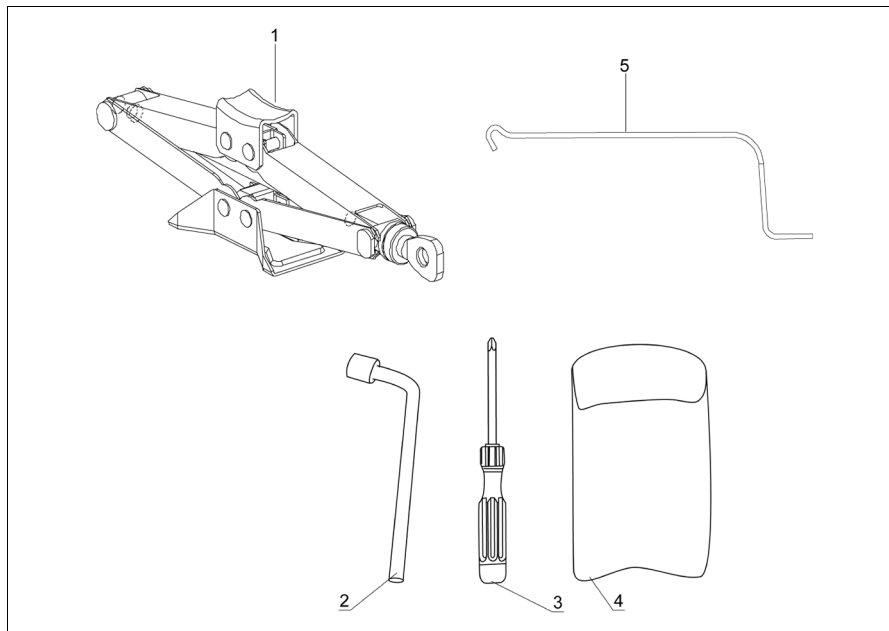
Especificaciones del motor, embrague y montaje de la caja de cambios (continuación)

Tipo de vehículo		LZW6381B LZW6381B3 LZW6381BF Vehículo de pasajeros	LZW6381BV LZW6381BV3 LZW6381BVF Vehículo de pasajeros	
Potencia/Velocidad Max. (kW/ rpm)		63/6000		
Max. Torque/Velocidad, (N.m/ rpm)		108/4000		
Caja de cambios	Velocidad de ralentí, (r/min)	850 ± 50		
	Embrague	Hoja única, Seco, Ballesta de diafragma		
	Modelo	SC63		
	Tipo	Cinco cambios para avance y uno en reversa, Transmisión manual sincronizada		
	Reducción Relación del engranaje	1st	3.769	
		2nd	2.176	
		3rd	1.339	
4th		1.000		
5th		0.838		
	Reversa	4.128		

Especificaciones y capacidad de combustible, lubricante, refrigerante y fluido de frenos

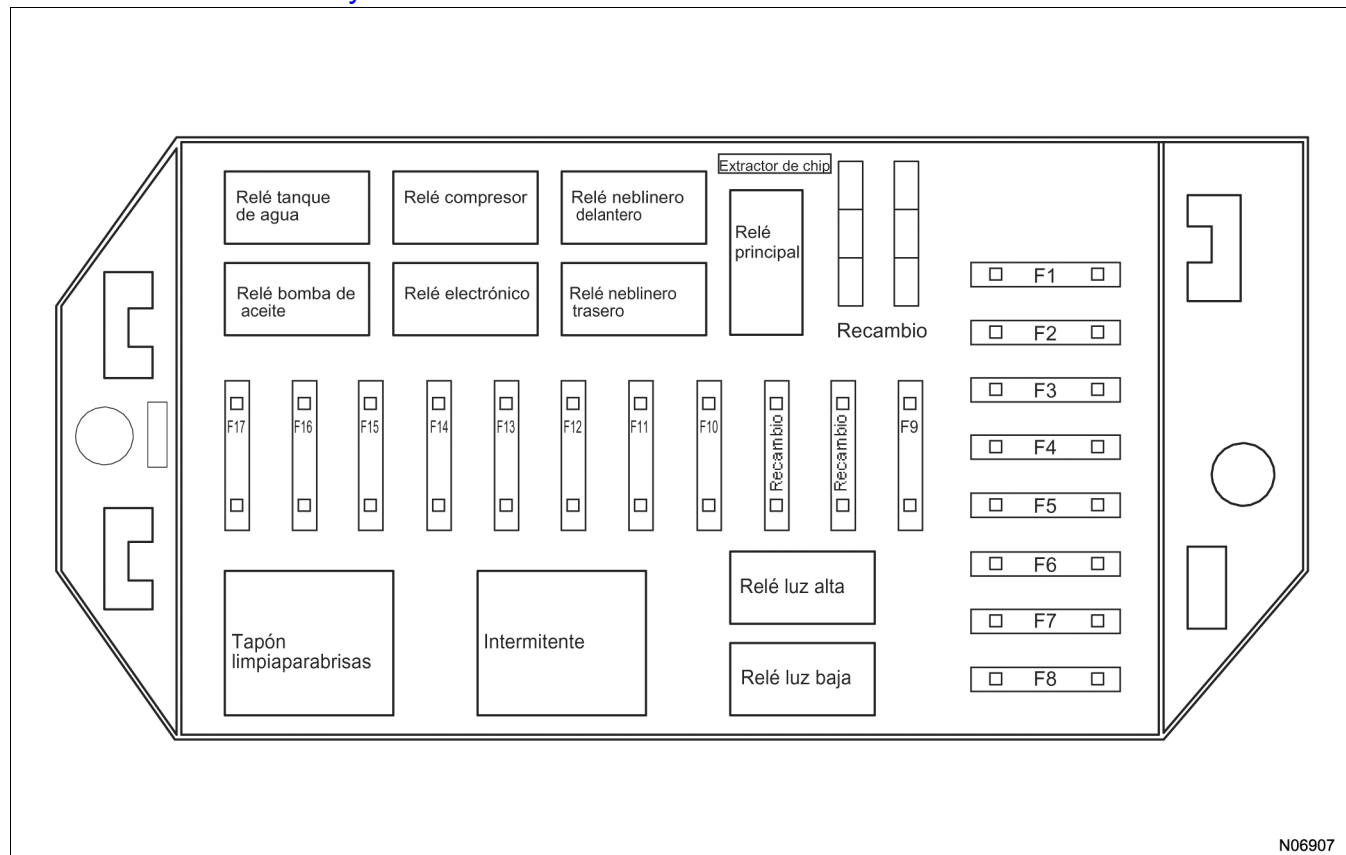
Ítem	Especificaciones (Recomendado)	Capacidad (L)	Nota
		LAQ	
Gasolina	De acuerdo con etiqueta de aceite.	40	
Lubricante del motor	SL 5W/30 20W/50, 10W/30 (opcionales)	Filtro de aceite no cambiado 2.5	
		Filtro de aceite cambiado 2.7	
Aceite de la caja de cambios	GL-4 90 (Utilizado en verano)	1.3	
	GL-4 80W/90 (Utilizado en áreas extremadamente frías, -35°C o menos)		
Lubricante Eje trasero	GL-5 90 (Utilizado en verano)	1.2	
	GL-5 80W/90 (Utilizado en áreas extremadamente frías, -35°C o menos)		
Refrigerante	Refrigerante de motor TEEC	4.6	
Fluido de frenos	DOT4	0.5	Añada fluido de freno de acuerdo con las notas en la capa. No se debe mezclar dos tipos distintos de fluido de freno.
Aceite para Dirección Hidráulica	DEXRON-III	1.0	
Siga instrucciones para solución de lavado	Se debe utilizar una solución de lavado anti-congelante cuando la temperatura ambiental esté bajo los 0°.	1.8	

Herramientas



1. Gato
2. Llave de tuercas de la rueda
3. Destornillador con receso transversal
4. Bolsa de herramientas
5. Balancín

Distribución de fusibles y relés



Nombre del fusible

No.	Amperio (A)	Descripción
F1	25	Descongelador trasero, Embrague de compresor, Ventilador electrónico condensador
F2	20	Bobina de relé de luz, Faros delanteros derecho e izquierdo, Indicador de luz alta
F3	15	Ventilador del tanque de agua
F4	15	Sistema de alarma, Luz interior intermedia, Luz interior trasera, Suministro de energía de la memoria del reproductor del radio cassette
F5	15	Bobina de relé de lámpara pequeña, Luz de freno izquierda y derecha, Tercera luz de freno, Iluminación del reproductor de radio/cassette, Iluminación del A/A, Iluminación del panel de instrumentos, Luz pequeña delantera izquierda y derecha, Luz pequeña trasera izquierda y derecha, Luz de patente
F6	15	Relé de control principal del sistema de inyección electrónica, Módulo del sistema de inyección electrónica, Bobina de relé del ventilador del tanque de agua
F7	15	Bobina de relé de faro de neblina, Faro de neblina trasero y delantero, Indicador de faro de neblina delantero, Bobina de relé de faro de neblina trasero, Indicador On/Off de faro de neblina trasero
F8	20	Módulo de control de cierre centralizado
F9	15	Calefactor evaporador trasero, Solenoide, Bobina de relé de embrague de compresor, Bobina de embrague del ventilador electrónico del condensador, Indicador On/Off de descongelador trasero, Bobina de relé de descongelador trasero, Motor calefactor
F10	15	Suministro de energía de operación ECU
F11	15	Indicador de carga, Control del generador, Suministro de energía de instrumentos, Luz de indicación de dirección izquierda y derecha

Nombre del fusible (Continuación)

No.	Amperio (A)	Descripción
F12	15	Bobina de relé de bomba de aceite, Bomba de aceite
F13	15	Encendedor de cigarrillos, Suministro de energía principal de reproductor de radio/cassette
F14	15	Motor de bomba de aceite, Motor de limpiaparabrisas trasero, Relé de limpiaparabrisas intermitente, Lavaparabrisas trasero y delantero
F15		
F16	20	Motor regulador de ventana izquierda, motor regulador de ventana derecha
F17	10	Suministro de energía de encendido ECU