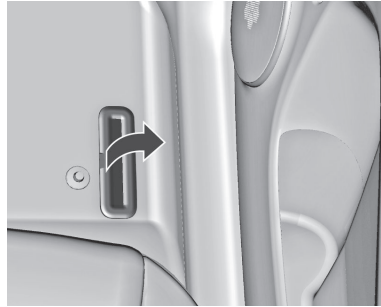


## Datos técnicos

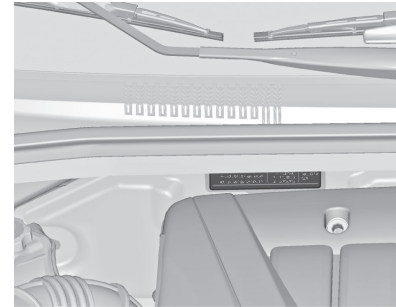
### Identificación del vehículo

#### Número de identificación del vehículo



El número de identificación del vehículo está situado en el piso del vehículo, en el lado derecho, debajo de una tapa entre la puerta delantera y el asiento.

### Placa de características



La placa de características está situada en el compartimento del motor.

## Datos del vehículo

### *MOTOR 4DR AT*

Tipo .....	4CIL DOHC 16V
Posición .....	Delantera transversal
Desplazamiento (cc) .....	1796
Potencia (HP @ RPM) .....	138 @ 6200
Torque (Kg-m @ RPM) .....	17.9 @ 3800
Relación compresión .....	10,5:1
Diámetro x Carrera (mm) .....	80,5X88,2
Alimentación .....	MPFI
Calidad de Gasolina .....	Ron 89

### *PESOS Y CAPACIDADES 4DR AT*

Peso Vacío (kg)* .....	1315
Peso Bruto Vehicular (kg) .....	1818
Capacidad de Carga (kg) .....	503
Tanque de combustible (L) .....	60
Capacidad baúl (L) .....	450

### *SISTEMA ELÉCTRICO 4DR AT*

Batería .....	12 V - 60 Ah
Alternador .....	100A

**TRANSMISION 4DR AT**

Tipo .....	Automática 6 vel
Relaciones:	
1° .....	4,584
2° .....	2,964
3° .....	1,912
4° .....	1,446
5° .....	1
6° .....	0,746
Reversa .....	2,94
Relación final de eje .....	3,87

**CHASIS 4DR AT**

Dirección .....	Hidráulica de cremallera y piñón
Radio de Giro (min / pared a pared) .....	10.9 m / 11.4 m
Suspensión (Tipo Sport):	
Delantera .....	Mcpherson sobre resortes helicoidales
Trasera .....	Eje de torsión
Amortiguadores .....	a gas de doble acción
Barra estabilizadora .....	Adelante y atrás
Sistema de Freno:	
Tipo .....	Hidráulicos
Del. ....	Discos Ventilados 15"
Tras. ....	Disco sólido 15"
ABS .....	ABS
Freno Mano .....	Mecánico sobre llantas traseras
Llantas:	
Estándar .....	205/60 R16 (Llanta de repuesto mismo tamaño)
Otra versión .....	215/15 R17 (Llanta de repuesto mismo tamaño)
Rines	
Estándar.....	6,5JX16 Aluminio (Repuesto 16" acero)
Otra versión .....	7X17 Aluminio (Repuesto 17" acero)

**Dimensiones exteriores**

Longitud total.....	4.816 mm
Anchura total.....	1.788 mm
Altura total.....	1.477 mm
Base de las lantas.....	2.685 mm
Vía delantera.....	1.544 mm
Vía trasera.....	1.558 mm

